

LA TOUR AUX FIGURES

Présentation des mallettes pédagogiques

NUMBUFFET À LA HOVR LOMPE

DUBUFFET À LA ^{HOURL}LOUPE

Qu'est-ce que c'est ?

Cette mallette vous accompagne pour découvrir l'univers de Jean Dubuffet et sa Tour aux figures.



Que contient cette mallette ?
Une dizaine d'activités ludiques et créatives !

Module 1 / C'est qui Dubuffet ?

Pour découvrir l'artiste et fabriquer un badge unique au monde, inspiré par l'univers de Dubuffet.

Module 2 / C'est quoi cette tour ?

Pour tout savoir sur la Tour aux figures, jouer avec les sculptures monumentales de Dubuffet et tester un étonnant outil de dessin !

Module 3 / Hourloupez tout !

Pour explorer le monde graphique et coloré de l'Hourloupe, se mettre en scène et se photographier instantanément...

Pour qui ?

Tout le monde à partir de 4 ans.

Pour combien de personnes ?

Maximum 30 personnes avec un nombre suffisant d'encadrants selon les publics.

Où ça ?

Dans un endroit calme avec suffisamment d'espace pour déployer le matériel.

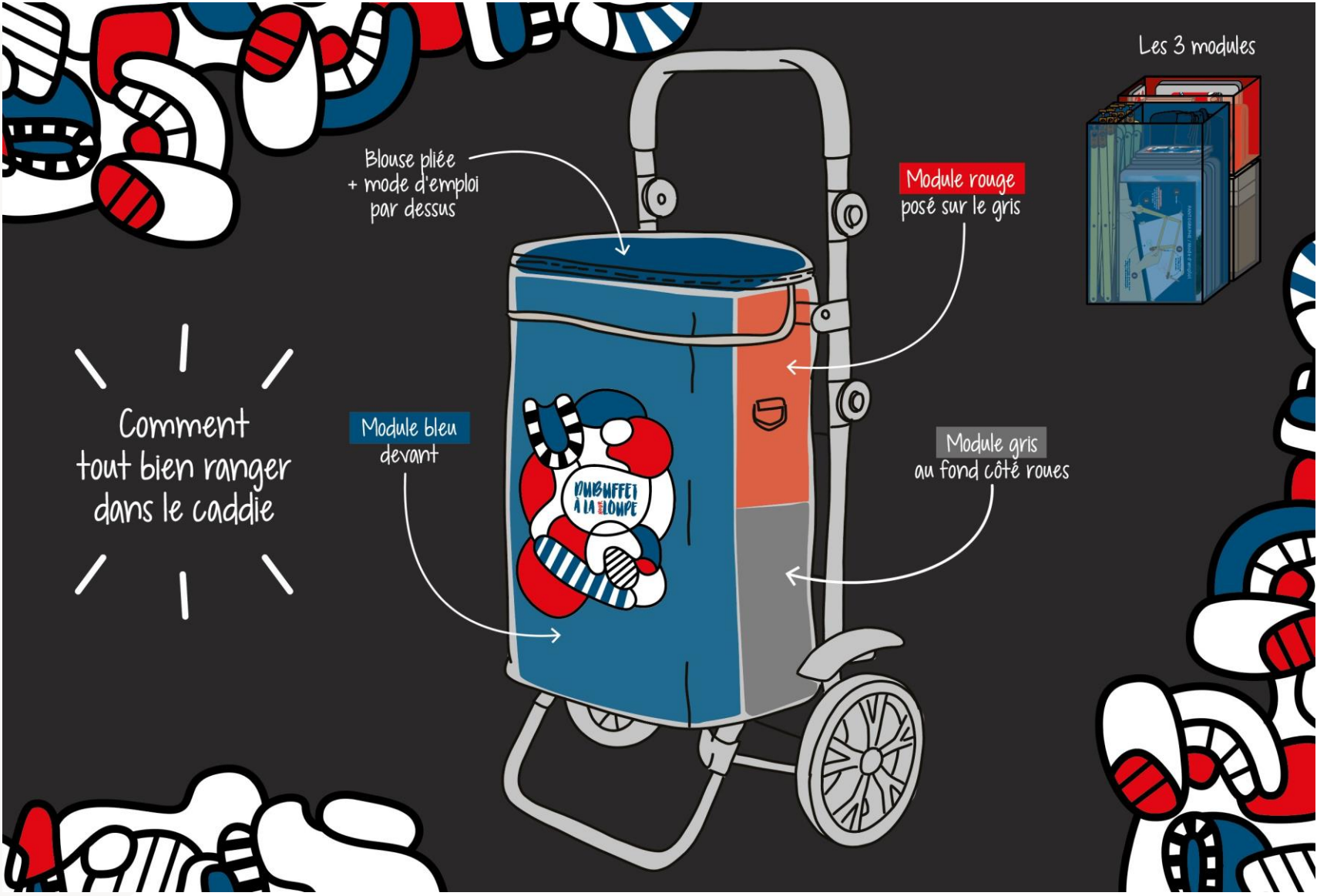
Quelle durée ?

L'ensemble des activités est réalisable en 2h minimum. Toutes les activités sont indépendantes les unes des autres. Vous pouvez réaliser l'intégralité en une seule séance ou bien piocher celles qui vous intéressent selon vos objectifs.

VIBUFFET À LA HOUR LOMPE

Qu'est-ce que c'est ?





Comment
tout bien ranger
dans le caddie

Blouse pliée
+ mode d'emploi
par dessus

Module bleu
devant

Module rouge
posé sur le gris

Module gris
au fond côté roues

Les 3 modules



UN BUFFET À LA Heure LOMPE

Comment ça se passe ?

Matériel à prévoir par vos soins

- stylos Bic (**rouge**, **bleu** et **noir**)
- feutres
- scotch (si possible repositionnable)
- ciseaux
- feuilles A3
- un minuteur (ou fonction "minuteur" d'un smartphone)

1

Avant l'arrivée du groupe

- > Installez la blouse au centre de l'espace d'animation, sur une chaise ou sur une table.
- > Placez les 3 modules dans des espaces distincts.
- > Installez les activités de chaque module face cachée.

2

Proposition de déroulé

- > Accueil du groupe entier autour de la blouse (10 minutes).
- > Répartition des groupes : selon le nombre d'utilisateurs, vous pouvez composer 3 équipes de 10 personnes maximum accompagnées, si possible, d'au moins un adulte référent par groupe.
- Les groupes peuvent tourner pour utiliser les 3 modules (3 x 30 minutes).
- > Temps collectif pour conclure autour d'une discussion ou d'une mini exposition des productions (10 minutes).

3

Après le passage du groupe

- > Vérifiez que le matériel est au complet.
- > Suivez l'ordre de rangement indiqué sur chaque module.
- > Signalez les éléments manquants ou abîmés à l'équipe de la Tour aux figures.

Pour commencer

À qui appartient cette blouse ?

Durée : 10 min de découverte + 5 min pour la répartition des groupes

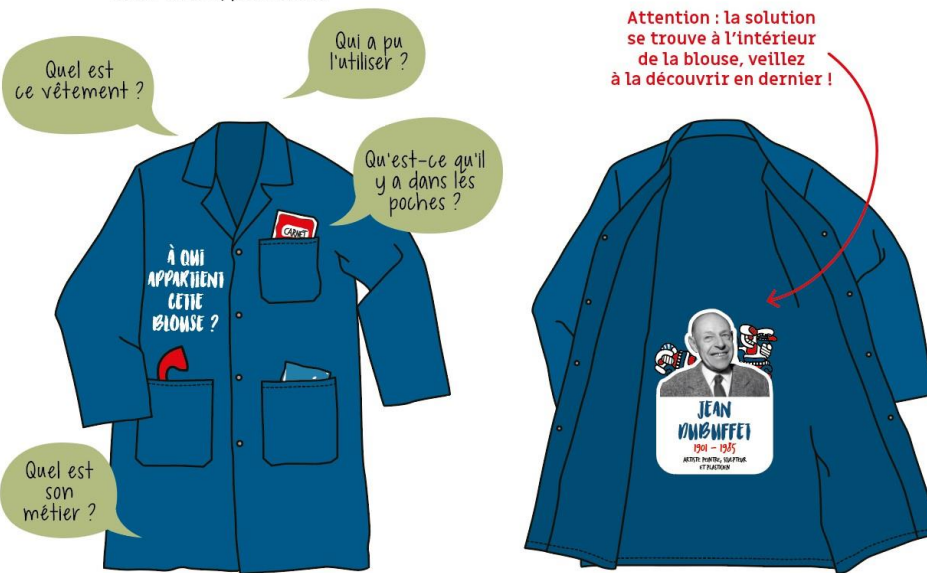
1

Présentez la blouse au groupe et posez la question "À qui appartient cette blouse ?".



Vous pouvez :

- > décrire la blouse / la faire toucher aux participants / fouiller les poches.
- > faire des hypothèses.



2

Répartition des groupes et lancement des activités.



Vous pouvez utiliser le minuteur pour maîtriser le temps !

Demandez aux utilisateurs de remettre tout en place pour les prochains groupes.

Pour commencer

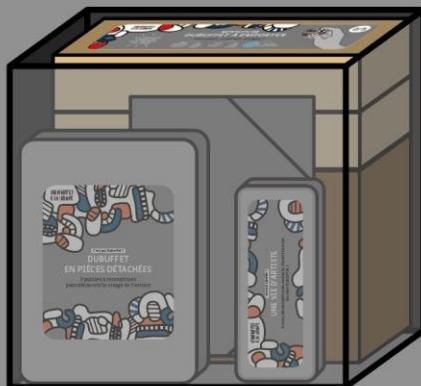
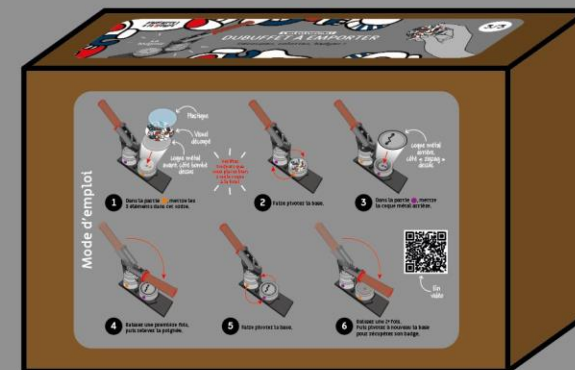
À qui appartient cette blouse ?

Durée : 10 min de découverte + 5 min pour la répartition des groupes



C'EST QUI DUBUFFET ?

À l'intérieur

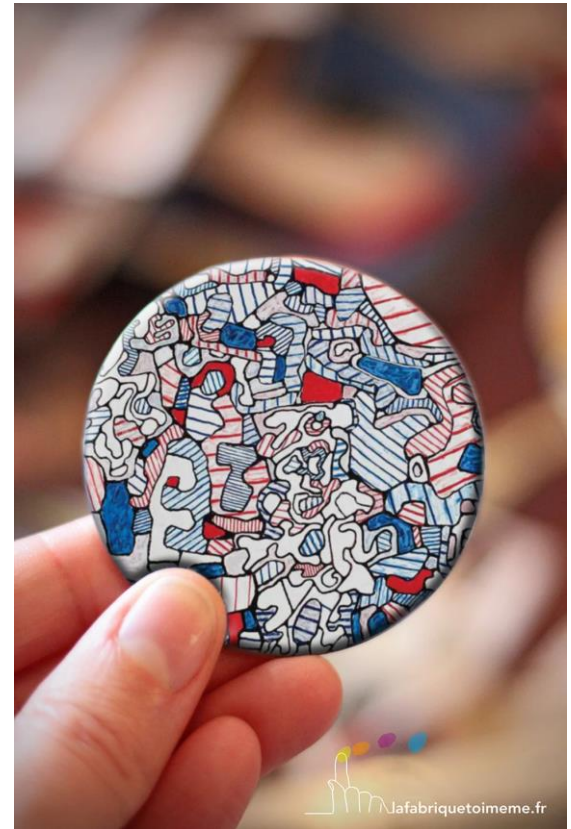


Comment tout bien ranger dans sa housse

C'EST QUI DUBUFFET ?

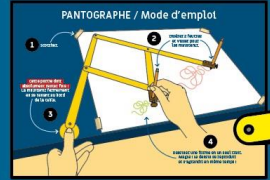


C'EST QUI DUBUFFET ?



C'EST QUOI CETTE TOUR ?

À l'intérieur



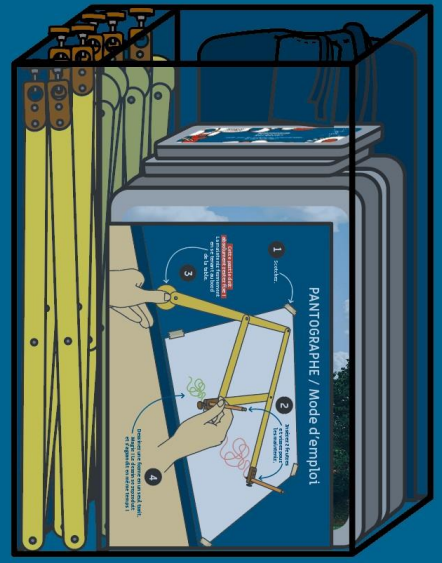
5 pantographes + mode d'emploi



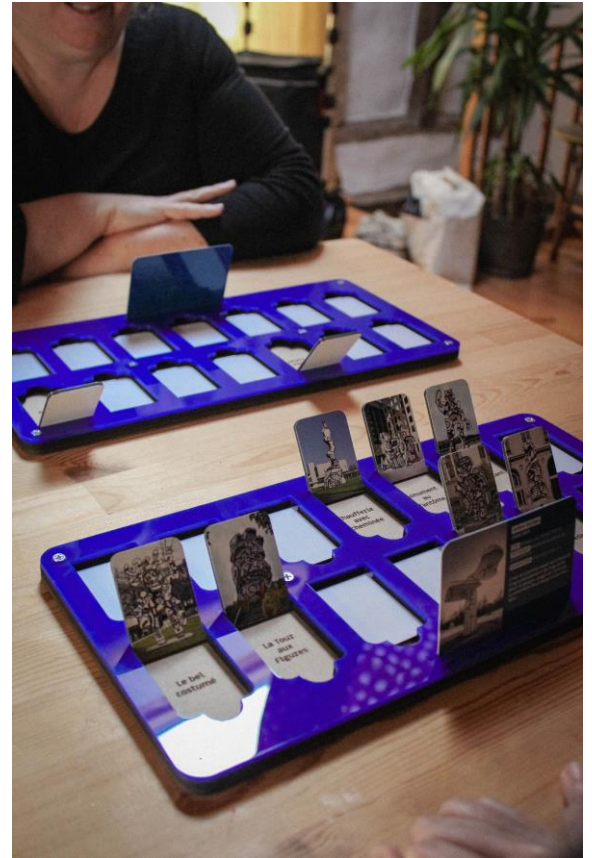
Comment tout bien ranger dans sa housse

14 cartes

2 plateaux



C'EST QUOI CETTE TOUR ?



C'EST QUOI CETTE TOUR ?

PANTOGRAPHE / Mode d'emploi

1

Scotcher.

Cette partie doit absolument rester fixe !
La maintenir fermement en se tenant au bord de la table.

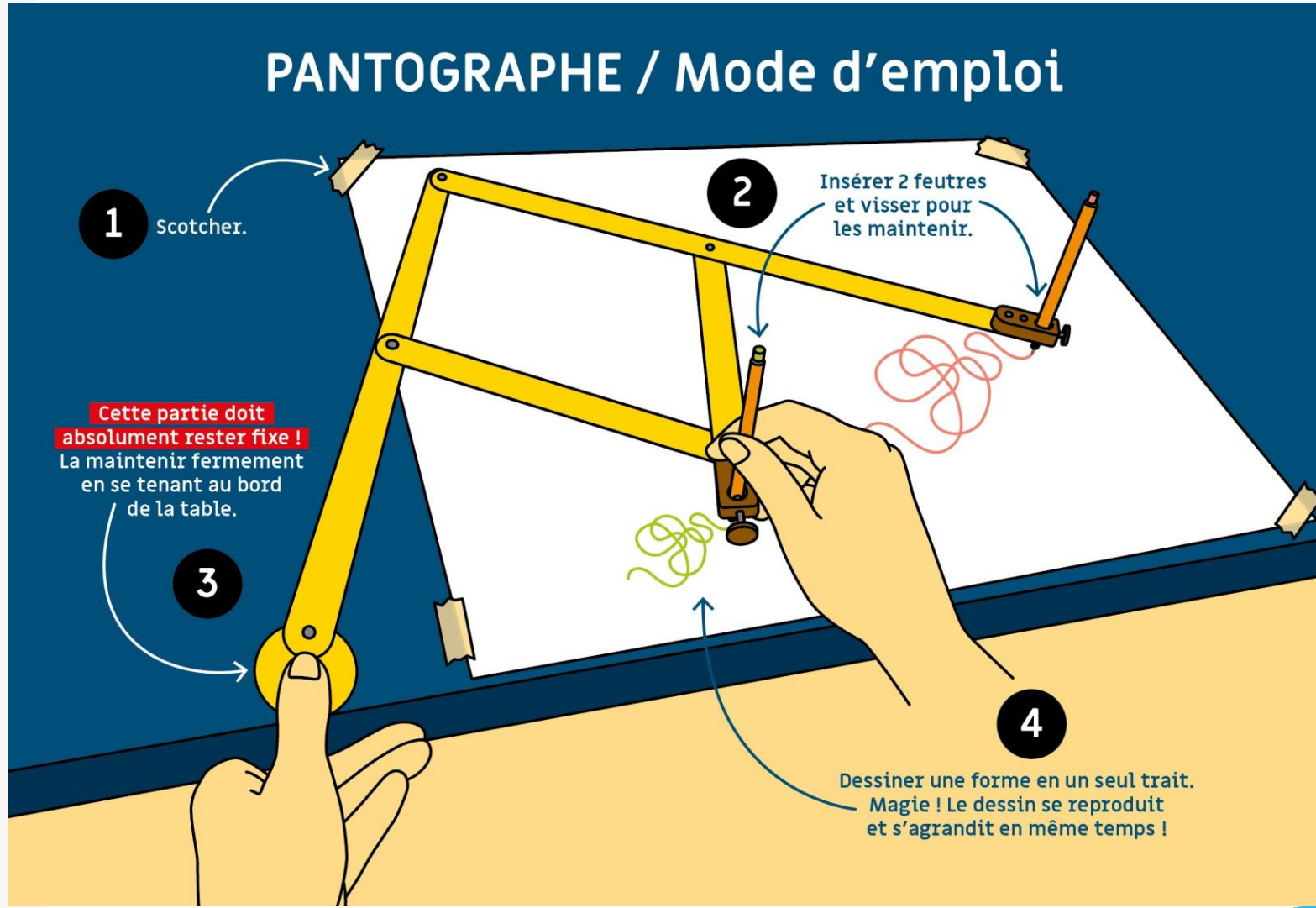
3

2

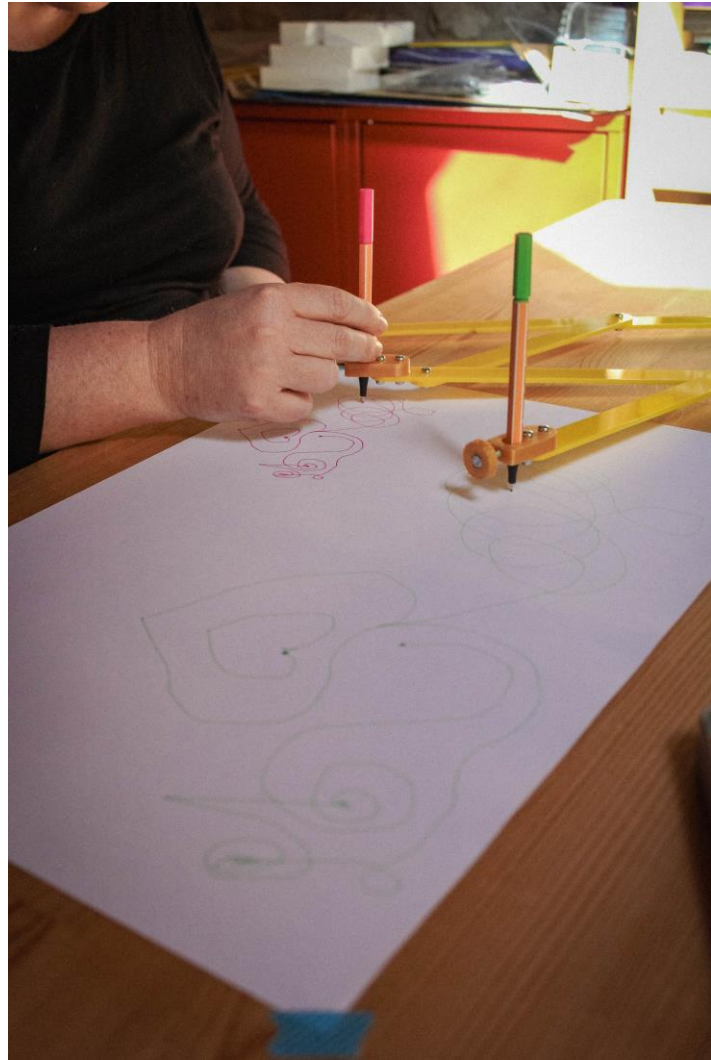
Insérer 2 feutres et visser pour les maintenir.

4

Dessiner une forme en un seul trait.
Magie ! Le dessin se reproduit et s'agrandit en même temps !



C'EST QUOI CETTE TOUR ?



C'EST QUOI CETTE TOUR ?

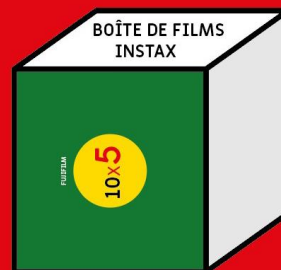
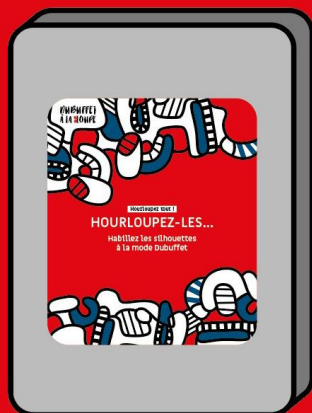


C'EST QUOI CETTE TOUR ?



HOURLOUPEZ TOUT !

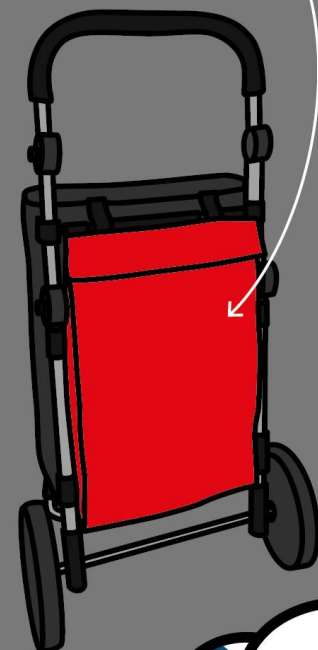
À
l'intérieur



Comment
tout bien ranger
dans sa housse

+

les costumes
rangés
dans la housse
à l'arrière
du caddie



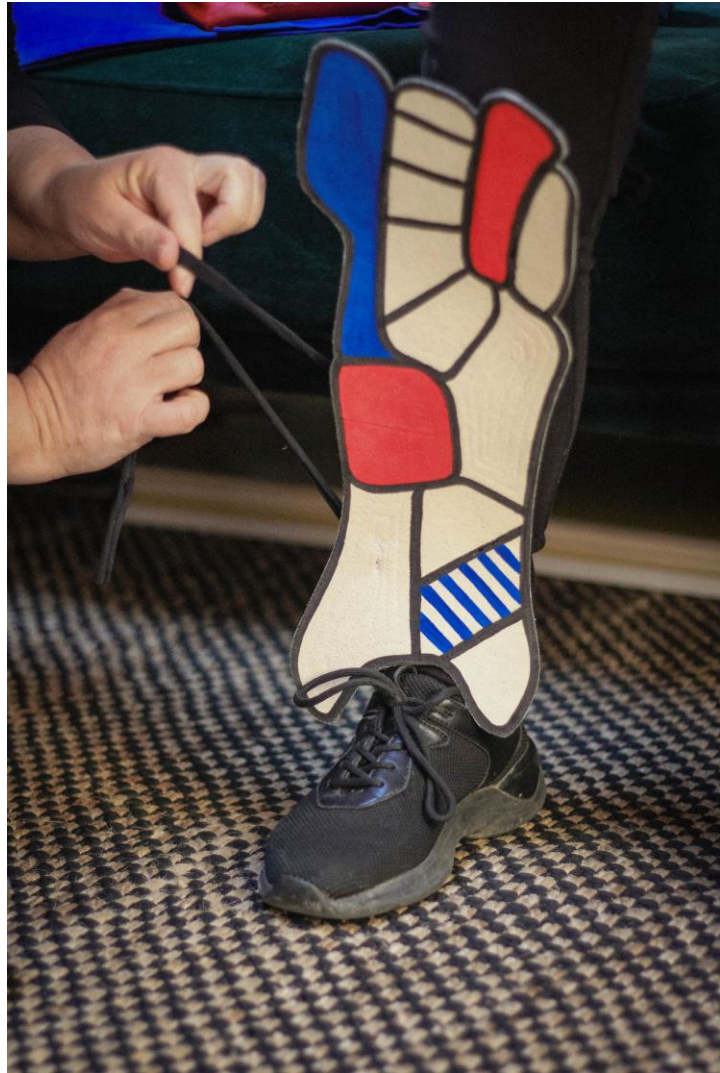
HOURLOUPEZ TOUT !



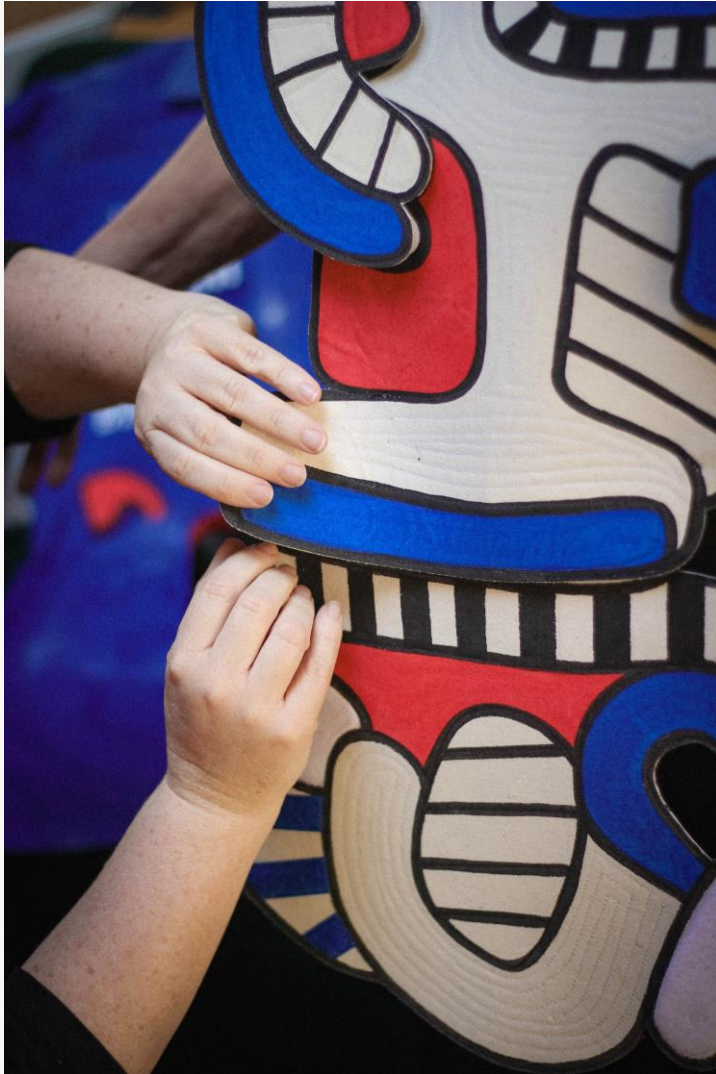
HOURLOUPEZ TOUT !



HOURLOUPEZ TOUT !



HOURLOUPEZ TOUT !



HOURLOUPEZ TOUT !

